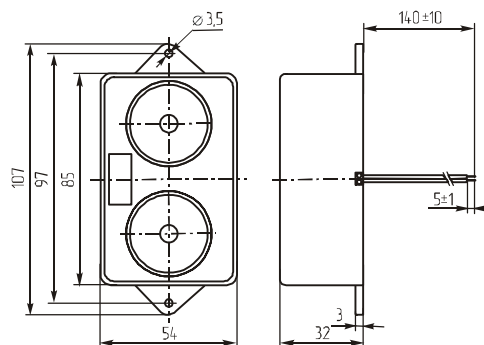


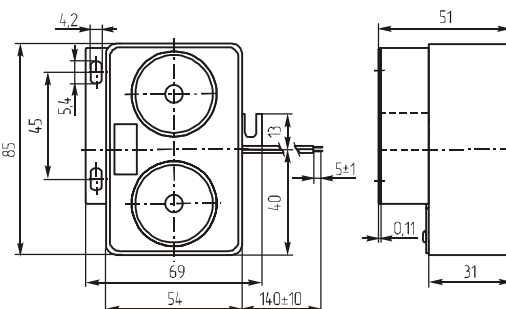
Сирены

KPS-8555



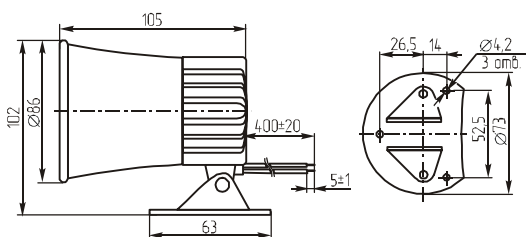
Параметр	KPS-8555
Габаритные размеры (мм)	85x54x32m108
Номинальное входное напряжение (В)	12
Предельное входное напряжение (В)	6~15
Уровень звукового давления (1м), не менее (дБ)	105
Резонансная частота (Гц)	3300
Ток потребления (мА)	100
Характер сигнала	
Интервал рабочих температур (°C)	-20...+60
Интервал температуры хранения (°C)	-30...+70
Масса, не более (г)	85

KPS-8555A



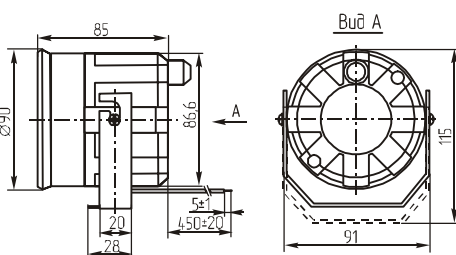
Параметр	KPS-8555A
Габаритные размеры (мм)	85x54x32m108
Номинальное входное напряжение (В)	12
Предельное входное напряжение (В)	6~15
Уровень звукового давления (1м), не менее (дБ)	104
Резонансная частота (Гц)	3300
Ток потребления (мА)	100
Характер сигнала	
Интервал рабочих температур (°C)	-20...+60
Интервал температуры хранения (°C)	-30...+70
Масса, не более (г)	85

E71R1120L



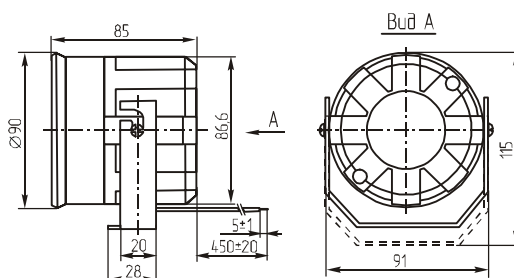
Параметр	E71R1120L
Габаритные размеры (мм)	88x105
Номинальное входное напряжение (В)	12
Предельное входное напряжение (В)	6~15
Уровень звукового давления (1м), не менее (дБ)	110
Резонансная частота (Гц)	600~6000
Ток потребления (мА)	120
Характер сигнала	SIREN
Интервал рабочих температур (°C)	-20...+60
Интервал температуры хранения (°C)	-30...+70
Масса, не более (г)	

PB-38 пьезосирена
KPS-90BG



Параметр	PB-38	KPS-90BG
Габаритные размеры (мм)	90x85	
Номинальное входное напряжение (В)	12	
Предельное входное напряжение (В)	6~14	
Уровень звукового давления (30см), не менее (дБ)	118	110
Резонансная частота (Гц)		
Ток потребления (мА)	450	1500
Характер сигнала	6TONE	
Интервал рабочих температур (°C)	-20...+60	
Интервал температуры хранения (°C)	-30...+70	
Масса, не более (г)	410	

KPS-91G-PZ



Параметр	KPS-91G-PZ
Габаритные размеры (мм)	90x85
Номинальное входное напряжение (В)	12
Предельное входное напряжение (В)	8~15
Уровень звукового давления (1м), не менее (дБ)	114
Резонансная частота (Гц)	
Ток потребления (мА)	650
Характер сигнала	
Интервал рабочих температур (°C)	-20...+60
Интервал температуры хранения (°C)	-30...+70
Масса, не более (г)	200