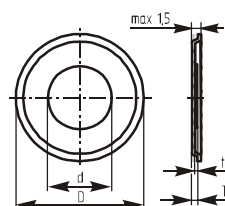
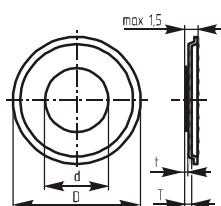


Пьезоэлементы

A (2C)



A1 (2C)

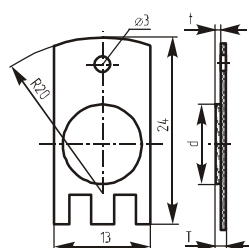


Материал мембраны: сталь

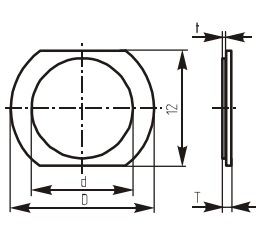
Размер, мм				Тип	Частота, кГц	Отводы	Наименование	Описание	Материал
D	d	T	t						
25	19	1,5	0,23	A		2C	пэ 3П-13		сталь
25	20	1,5	0,15	A1		2C	пэ 3П-2		сталь
32	23	0,4	0,25	A	4		ZP04	[ZP04]	сталь
32	23	0,4	0,15	A	4,1	2C	3П-3		сталь

Размер, мм				Тип	Частота, кГц	Отводы	Наименование	Описание	Материал
D	d	T	t						
32	24	0,4	0,2	A	4		3П-4		сталь
32	23	0,4	0,15	A1	4,1	2C	пэ 3П-3	[эп32х0,4]	сталь
32	20	0,45	0,25	A	4	2C	пэ 3П-6		сталь
35	23	0,24	0,09	A		2C	пэ 3П-5		сталь

B (2C)



C (2C)

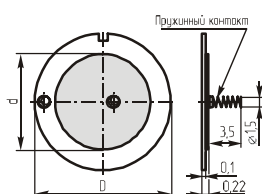


Материал мембраны: латунь

Размер, мм				Тип	Частота, кГц	Отводы	Наименование	Описание	Материал
D	d	T	t						
27	20	0,45	0,23	B	4,1		FT-27T-4,1B1		латунь
27	20	0,48	0,23	B	4,5		FT-27T-4,5B1		латунь
15m12	11	0,45	0,2	C	12,5	2C	XZ15BH-12E		латунь

Размер, мм				Тип	Частота, кГц	Отводы	Наименование	Описание	Материал
D	d	T	t						
24x11	13	0,38	0,2	B	9	2C	BZ710		латунь
24x11	13	0,45	0,2	B	13	2C	XZ13BL-13E		латунь

S (2C)



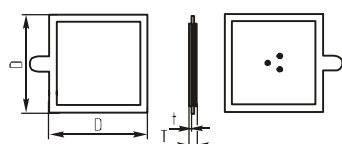
С пружинными контактами

Материал мембраны: латунь

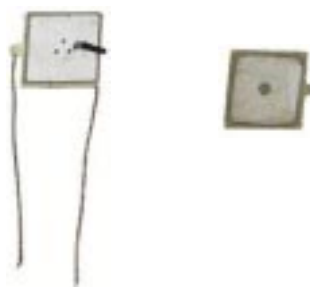
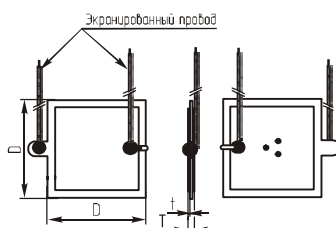
Размер, мм				Тип	Частота, кГц	Отводы	Наименование	Описание	Материал
D	d	T	t						
15	10	0,22	0,11	S	4,8	2CS	FTBD-15T-4,8A1	маркированный, пружин.контакт	латунь

Размер, мм				Тип	Частота, кГц	Отводы	Наименование	Описание	Материал
D	d	T	t						
20	14	0,23	0,11	S	4	2CS	FTBD-20T-4,0A1	маркированный, пружин.контакт	латунь

T (3C)



T (2L)



Материал мембраны: латунь

Размер, мм				Тип	Частота, кГц	Отводы	Наименование	Описание	Материал
D	d	T	t						
13x13		0,39		T	9	2L30	FTBS-13TY-9,0A1		латунь
13x13		0,4		T	10		FTBS-13TY-10,0A1		латунь

Размер, мм				Тип	Частота, кГц	Отводы	Наименование	Описание	Материал
D	d	T	t						
13x13		0,48		T	9,5	2C	FT-13x13T-9,5A2		латунь
14x14		0,45		T	9	2L30	FTBS-14TY-9,0A1		латунь