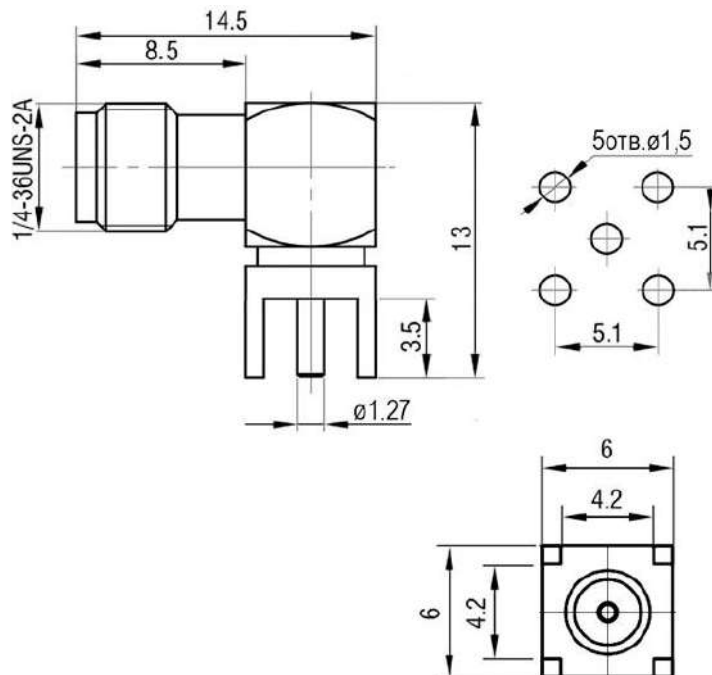


## Разъем высокочастотный Q-1034NZ.



Тип разъема

SMA-F

Описание

разъем

высокочастотный

Диапазон рабочих частот, ГГц

до 6

Волновое сопротивление, Ом

50

Контактное сопротивление, МОм, не более

3

Сопротивление изоляции, МОм, не менее

5000

Диэлектрическая прочность, В

1000

Количество соединений/ разъединений, циклов, не менее

500

Высота, мм

13,6

Глубина, мм

14,8

Диапазон рабочих температур, °C

-65~+165