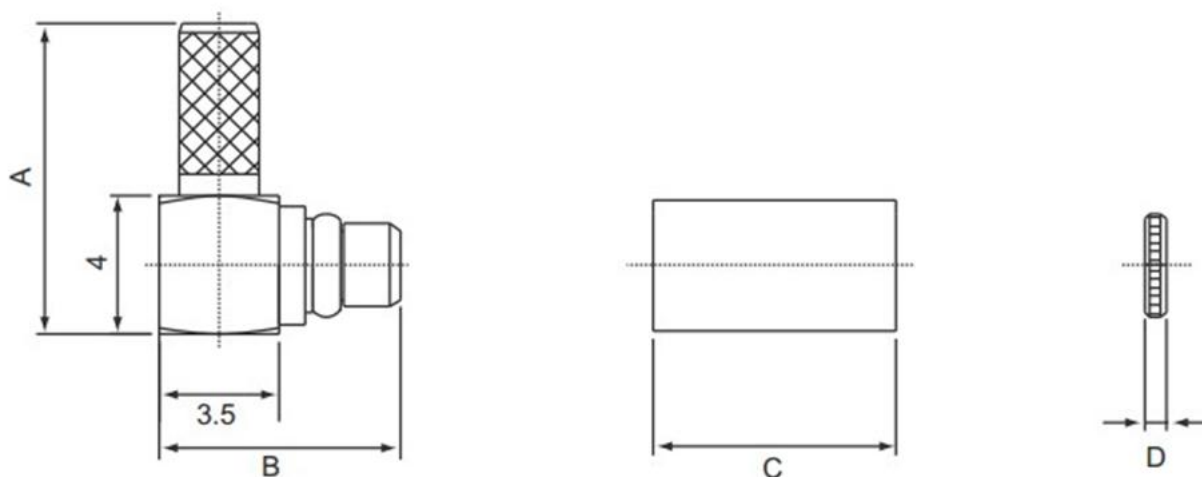


## ВЫСОКОЧАСТОТНЫЕ РАЗЪЕМЫ СЕРИИ ММСХ

Коннекторы имеют волновое сопротивление 50 Ом и диапазон рабочих частот до 6 ГГц.

Штекер угловой под обжим



$\Omega$	ТИП КАБЕЛЯ	A	B	C	D
50	RG-174/U (316/U)	9	7.05	7	0.6
50	RG-178/U	9	7.05	7	0.6
75	RG-179/U	9	7.05	7	0.6

### Электрические характеристики

Импеданс (сопротивление)	50 Ом
Частотный диапазон	От 0 до 6.0 ГГц
КСВ	Прямой: 1.2 макс.; Угловой 1.3 макс.
Вносимые потери	Прямой: 0.2 дБ макс. 1 ГГц ; Угловой: 0.3 дБ макс. 1 ГГц