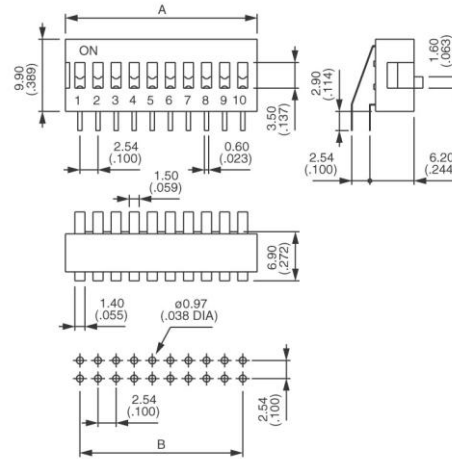
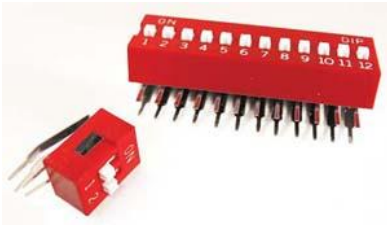


## DIP Переключатель DA



Модель	Число поз.	Размер А, мм	Размер В, мм
DA-02	2	6.60	2.54
DA-03	3	9.14	5.08
DA-04	4	11.68	7.62
DA-05	5	14.22	10.16
DA-06	6	16.76	12.70
DA-07	7	19.30	15.24
DA-08	8	21.84	17.78
DA-09	9	24.38	20.32
DA-10	10	26.92	22.86
DA-12	12	32.00	27.94

### Технические характеристики

Тип: DA

Ход штока: 2,0 мм

Рабочая температура: -20 °C ... +70 °C

Температура хранения: -40 °C ... +85 °C

Срок службы: 2,000 циклов

Рабочее усилие: 1,000 gf

Непереключаемые максимальные параметры: 100 мА, 50 VDC

Переключаемые: 25 мА, 24 VDC

Сопротивление контактов: 50 m Ω max

Сопротивление изоляции: 100 m Ω min at 500 VDC

Диэлектрическая прочность: 500 VAC / 1 minute

### Материалы

Крышка: UL94V-0 PBT термопластик Цвет: черный

Ручка: UL94V-0 PBT термопластик Цвет: белый

Контакт: фосфор-бронза с золочением поверх никеля

База: UL94V-0 PBT термопластик Цвет: черный

Верхняя изоляция: полиэстровая пленка

Герметирующий материал: эпоксидный

### Процесс монтажа

- Для автоматизированного монтажа рекомендуемая температура 260 °C max 5 секунд
- Ручной монтаж: 350 °C 5 секунд
- Убедитесь, что все контакты в положении "выключено" или это может увеличить усилие переключения и сопротивление контактов
- Не промывайте переключатель кроме защищенного типа, который допускает мойку спреем сверху