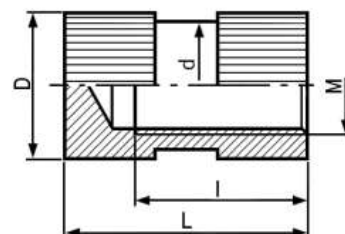


Втулки резьбовые.

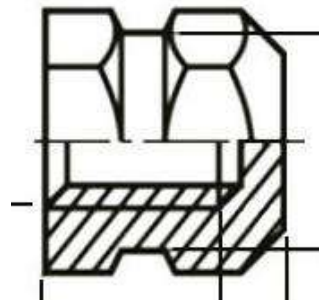
Резьбовая втулка представляет собой латунную закладную вставку, формирующую прочное резьбовое соединение в пластиковых, композитных или металлических деталях. Корпус имеет внутреннюю метрическую резьбу, а наружные насечки повышают удерживающую способность и предотвращают проворачивание при нагрузках. Основные конструкции включают глухие и сквозные втулки, а также исполнение для литья под давлением, запрессовки и термовставки. Такие втулки применяются в электротехнических корпусах, приборостроении, автомобильных компонентах и устройствах, где требуется высокая прочность резьбового узла и возможность многократной сборки.

Материал	латунь
Резьба	M2~M8
Диаметр, мм	3,5~10,2
Длина, мм	3~18

Закладные глухие

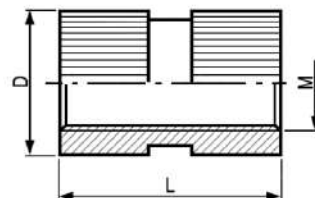
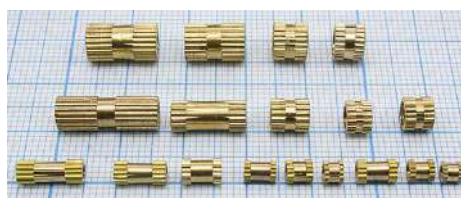
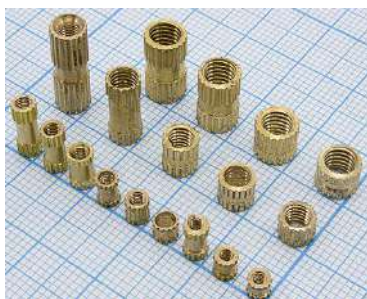


Артикул магазина: [Q-4904 A](#), [Q-4904 B](#), [Q-4904 C](#), [Q-4911 A](#), [Q-4912 A](#), [Q-4912 B](#), [Q-4912 C](#), [Q-4912 D](#), [Q-4920 A](#), [Q-4920 B](#), [Q-4943 A](#)

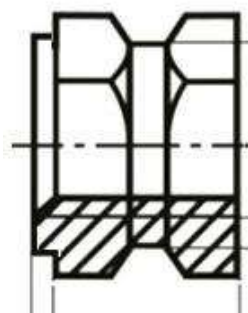


Артикул магазина: [Q-4612 A](#), [Q-4612 B](#)

СКВОЗНЫЕ



Артикул магазина: [Q-15357A](#), [Q-15357B](#), [Q-15357C](#), [Q-15357D](#), [Q-15358A](#),
[Q-15358B](#), [Q-15358D](#), [Q-15358E](#), [Q-15358F](#), [Q-15359H](#), [Q-15360B](#), [Q-15360C](#),
[Q-15360D](#), [Q-15360G](#), [Q-15360H](#), [Q-15361C](#), [Q-15361D](#), [Q-15361F](#), [Q-15361G](#)



Артикул магазина: [Q-4613 A](#), [Q-4613 B](#)



Артикул магазина: [Q-4615 A](#), [Q-4615 B](#)