

Суперконденсаторы Nesscap

Ячейки 3-50Ф 2,7В



Основные особенности

EDLC (Электролитический конденсатор двойного слоя)

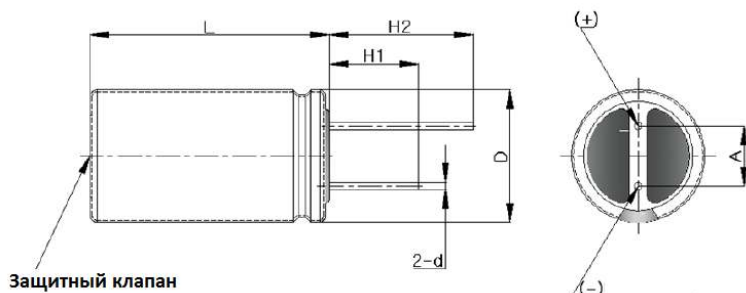
Цилиндрическая форма, 2 вывода

Соответствует требованиям RoHS (Директива Евросоюза об ограничении содержания вредных веществ)



Dimension in mm (not to scale)

Размеры



Емкость, Ф	Размеры, мм					
	D (+0,5)	L (+1,5)	H1 (min)	H2 (min)	d (±0,05)	A (±0,5)
3F	8	20	15	19	0,6	3,5
5F	10	20	15	19	0,6	5,0
6F	8	30	15	19	0,6	3,5
10F	10	30	15	19	0,6	5,0
25F	16	25	15	19	0,8	7,5
50F	18	40 (+2.0)	15	19	0,8	7,5

Спецификация

Номинальная емкость, Ф	Внутреннее сопротивление (ESR), мОм		Максимальный ток, А	Ток утечки, мА	Запасаемая энергия, Втч	Удельная энергия, Втч/кг	Макс. масса, гр.	шифр
	Разряд постоянным током при 25°C	AC (1КГц)						
3	<61	<79	3,3	<0,005	0,003	2,00	1,5	ESHSR-0003C0-002R7
5	<29	<38	5,7	<0,008	0,005	2,17	2,3	ESHSR-0005C0-002R7
6	<26	<34	6,7	<0,017	0,006	2,61	2,3	ESHSR-0006C0-002R7
10	<26	<34	10,1	<0,023	0,010	3,13	3,2	ESHSR-0010C0-002R7
25	<21	<27	20,1	<0,049	0,025	3,85	6,5	ESHSR-0025C0-002R7
50	<14	<18	35,5	<0,073	0,051	3,92	13,0	ESHSR-0050C0-002R7

Номинальное напряжение, Вном.	2,7В	
Максимальное напряжение в импульсе	2,85В	
Допустимое отклонение емкости	-10%/+20%	
Диапазон рабочей температуры	-40...+65°C	ΔC < 5% и ΔESR < 50% от номинала, измеренного при 25°C
Диапазон температуры хранения	-40...+70°C	
Срок службы ⁽¹⁾	10 лет	(1) ΔC < 30% и ΔESR < 100% от номинала, соответственно, и ток утечки менее значения, указанного в спецификации (2) Цикл между Вном. И 1/2Вном. Постоянным током при 25°C
Количество циклов (25°C) ^(1,2)	500 000	