



MK180

USB-EDGE модем

www.masterkit.ru

Вам требуется доступ в сеть Интернет, но нет возможности подключиться ни к одному провайдеру?

Модем MK180 позволит легко решить эту проблему: вставьте SIM-карту в модем, подключите его к USB-порту ноутбука или стационарного компьютера - и всё готово для работы в сети Интернет!

Модем MK180 позволяет Вашему компьютеру легко и быстро подключаться к Интернету, поддерживая следующие стандарты передачи: GSM, GPRS, EDGE. Используя данное устройство, можно подключать Ваш компьютер (в частности, ноутбук) к Интернету в любой точке земного шара, где есть доступ к сети GSM: например, на даче, в сельской местности, в дороге.

Более того, поставляемые с модемом гарнитура и программное обеспечение, позволяют использовать данный модем как полноценный мобильный телефон с возможностью приёма/совершения звонков и работы с SMS.



Рис.1. Общий вид поставляемого USB-EDGE модема

Технические характеристики:

Стандарт	GSM-GPRS 900/1800 MHz
Совместимые ОС	Windows2000, Windows XP, Windows Vista32
Управление модулем	AT Команды (GSM 07.07, 07.05)
Передача данных	GPRS class 10, EDGE class 12
Напряжение питания	5В от разъема USB
Ток потребления	Режим ожидания: 23 мА; передачи <400 мА
Габариты, мм	94x35x13

Комплект поставки:

- Модем MK180;
- гарнитура;
- CD диск с программным обеспечением;
- инструкция.

Перед началом работы с модемом:

- снимите запрос PIN-кода с SIM-карты, для чего используйте любой мобильный телефон;
- вставьте SIM-карту в модем согласно пиктограмме на модеме и не вынимайте карту из модема во время работы устройства, так как это приведёт к разрыву связи и потребует перезагрузки модема.

Установка драйверов и программного обеспечения

- Вставьте модем в USB-порт компьютера. Windows обнаружит новое устройство и автоматически установит драйвера;
- Проверьте, что в системе появилось новое устройство «EDGE USB Modem» (Панель управления – Телефон и модем - Модемы). Затем по адресу «Модем-Свойства-Дополнительные параметры связи» заполните строку инициализации:

Оператор	Строка инициализации*
Мегафон	AT+CGDCONT=1,"IP","internet"
Билайн	AT+CGDCONT=1,"IP","internet.beeline.ru"
MTC	AT+CGDCONT=1,"IP","internet.mts.ru"

* уточнить у оператора-поставщика услуг связи

- Запустите с прилагаемого компакт-диска файл W180setup.exe* и следуйте указаниям программы-установщика. После установки программного обеспечения запустите файл W180 EDGE USB Wireless Card Manager.exe (по умолчанию значок ярлыка программы устанавливается на рабочий стол).

* последние обновления программного обеспечения Вы можете найти на сайте Мастер Кит www.masterkit.ru.

Работа с модемом

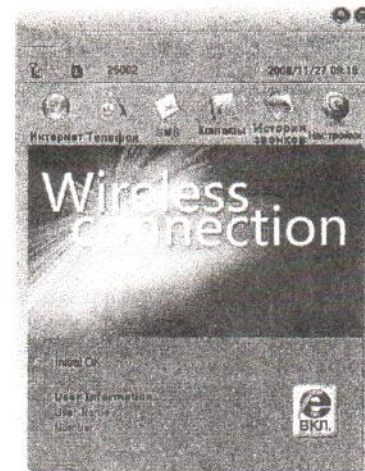


Рис.2. Главное меню интерфейсной программы

Назначение индикаторных светодиодов модема:

- Красный – ожидание соединения;
- Жёлтый – модем занят;
- Зеленый мигающий – связь установлена.

- **Интернет:** нажмите значок «ВКЛ.» в правом нижнем углу окна программы для подключения сети Интернет, или значок «ВЫКЛ.» для отключения сети.

- **Телефон:** подключите к модему гарнитуру, входящую в комплект поставки. Введите номер на интерактивной клавиатуре, используя «мышку». Нажмите значок «Зеленая трубка» для начала соединения (или приёма входящего вызова), или значок «Красная трубка» для отсоединения линии.

- **SMS:** Вы можете легко создать новое сообщение, набрав его текст (на русском или английском языке) с клавиатуры компьютера. Также имеется возможность прочитать имеющиеся сообщения, отредактировать, переслать или удалить их – в общем, доступны все функции привычного мобильного телефона.

- **Контакты:** телефонная книга. Вы можете просмотреть имеющиеся контакты или создать новые.

- **История звонков:** можно получить информацию обо всех исходящих и входящих вызовах, номерах, времени вызова и продолжительности разговора.

- **Настройки Интернет:** в некоторых случаях требуется заполнить поля формы. Некоторые параметры приведены в табл.1., однако лучше запросить уточнённые настройки у оператора;

- **Статистика:** в этом разделе меню можно узнать объём принятой/переданной информации;

- **Настройки системы:** проверьте корректность ввода номера SMS-центра и при необходимости внесите исправления.

Оператор	Имя пользователя/пароль	Номер
Мегафон	оставить строки пустыми	*99***1#
Билайн	beeline/beeline	*99***1#
MTC	mts/mts	*99***1#

Техническая поддержка

При обнаружении неисправности, либо при необходимости технической консультации, Вы можете обратиться к производителю по телефону (495) 234-77-66 или по электронной почте: infomk@masterkit.ru.