



МК330

Модуль исполнительного устройства для систем дистанционного управления МК317/МК324/МК324ZigBee Разработано в лаборатории «Мастер Кит»

<http://www.masterkit.ru>

Поставщик: ООО «ДАДЖЕТ»
Почтовый адрес: 109052, г. Москва,
ул.Новохохловская, д. 23, стр. 1
эт. 2, пом. 1, каб. № 203
Тел. +7 (495) 118-30-72
E-mail: infomk@masterkit.ru

Модуль предназначен для расширения функциональности модулей дистанционного управления МК324/МК324ZigBee/МК317. Он представляет собой 4-х канальный блок реле, позволяющий по команде с пульта дистанционного управления коммутировать нагрузку по четырем каналам. Коммутация происходит в соответствии с алгоритмом работы модулей МК324/МК324ZigBee/МК317. Питание приемника из комплекта МК324/МК324ZigBee/МК317 осуществляется непосредственно от блока реле.

Устройство обладает небольшими габаритами, широким диапазоном питающих напряжений, отсутствием элементов настройки и простотой установки/подключения, что делает его крайне простым и удобным в эксплуатации. Модуль, безусловно, будет интересен и полезен при знакомстве с основами электроники и создании собственных устройств автоматики.

Общий вид устройства показан на **рис.1**.

Технические характеристики:

Напряжение питания*, В	12...15
Ток потребления (режим ожидания), мА	10
Ток потребления (режим полной коммутации), мА	110
Максимальный ток коммутации нагрузки, А	10
Максимальное напряжение коммутации, В	220

Корпус в комплекте не поставляется

Размеры устройства (длина x ширина x высота): 90x64x33 мм

* Полярность подключения питания и его тип (постоянное или переменное) не имеют значения, так как на входе схемы имеется диодный выпрямитель.



Рис.1 Общий вид устройства

Подключение и эксплуатация устройства

Отверните 4 самореза крепления крышки корпуса.

Подключите плату приемника к разъему XS1 модуля.

Для достижения максимальной дальности действия системы подпаяйте к антенному штекеру приемника провод длиной 20...30 см и выведите его наружу через соответствующее отверстие в корпусе. Подключите нагрузки и провода питания к соответствующим клеммникам, согласно рис.2.

Закройте крышку корпуса.

Устройство готово к работе.
Подайте напряжение питания.

Нажимая на кнопки брелка-передатчика, убедитесь в срабатывании соответствующих каналов нагрузки по «щелчкам» реле и зажигании индикаторных светодиодов.

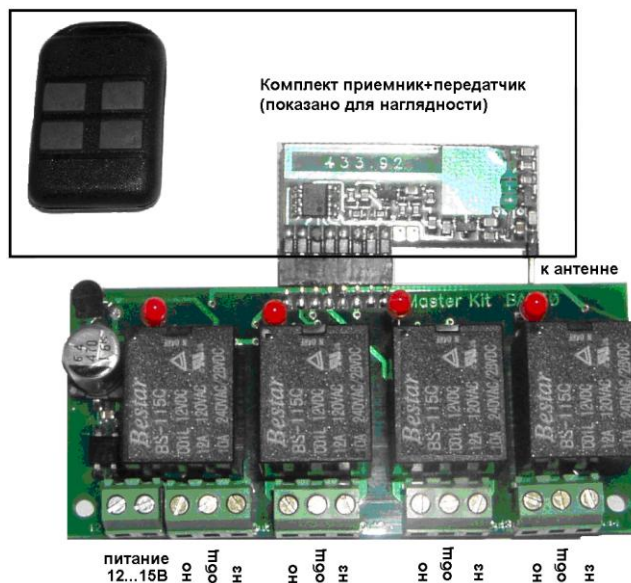


Рис.2 Подключение модуля приемника и нагрузок

«но» - нормально открытые (разомкнутые) контакты;
«нз» - нормально замкнутые контакты

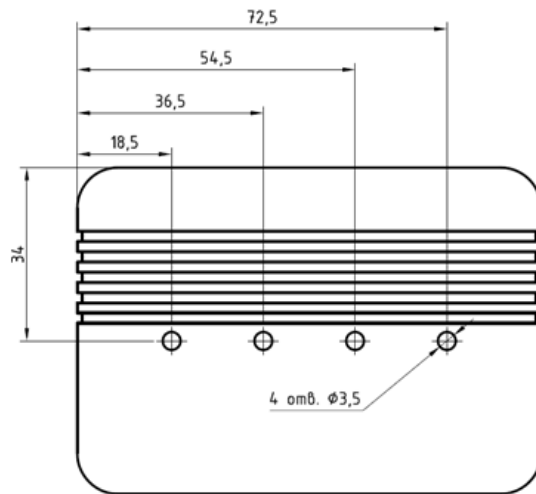


Рис.3 Чертеж доработки корпуса BOX-M54P

Возникающие проблемы можно обсудить на конференции нашего сайта:

<http://www.masterkit.ru>

Вопросы можно задать по e-mail:

infomk@masterkit.ru

Срок гарантии - 6 мес.