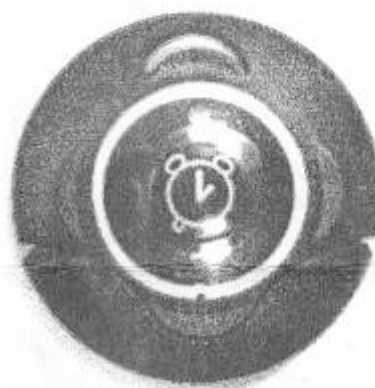


MT8030



## Беспроводная защита компьютера

Инструкция по эксплуатации



[www.masterkit.ru](http://www.masterkit.ru)

Производитель: ООО «ПА Контракт Электроника»  
Адрес: 115114, г. Москва, ул. Дербеневская, д. 1/2  
Тел. (495) 741-77-24, E-mail: [infomk@masterkit.ru](mailto:infomk@masterkit.ru)

## Описание устройства

Устройство блокировки компьютера без нажатий клавиш.  
Компьютер автоматически блокируется, когда пользователь отходит от него на 2 метра и более.  
Компьютер автоматически разблокируется, когда пользователь снова подходит к нему.  
Одним передатчиком можно управлять несколькими компьютерами.

### Комплект поставки

1.	MT8030 (USB-приемник и передатчик)	1 шт.
2.	Батарейка 3V CR2032	1 шт.
2.	Компакт диск с программным обеспечением	1 шт.

### Характеристики

Автоматическое распознавание кода.
Пароль макс. 64 цифр/букв (регистронезависимо)
Напряжение питания передатчика: 3 В
Время работы от одной батареи: около 2000 часов

### Установка программного обеспечения.

Вставьте приемник в USB порт Вашего компьютера. Компьютер его автоматически распознает и установит драйвер.

Вставьте компакт-диск и запустите его.

Откроется окно с инструкцией пользователя на английском языке (см. рис ниже).

**WELCOME TO USB WIRELESS PC LOCK**  
Installation Manual

**Note 1 Software Installation**  
Make sure the Wireless PC Lock is properly inserted into the USB port.

**Note 2 Password Setting**  
The password is required to use the PC in case the Wireless PC Lock is missing (for example, transmitter or receiver is missing or damaged). Make sure the password is kept in a safe place.

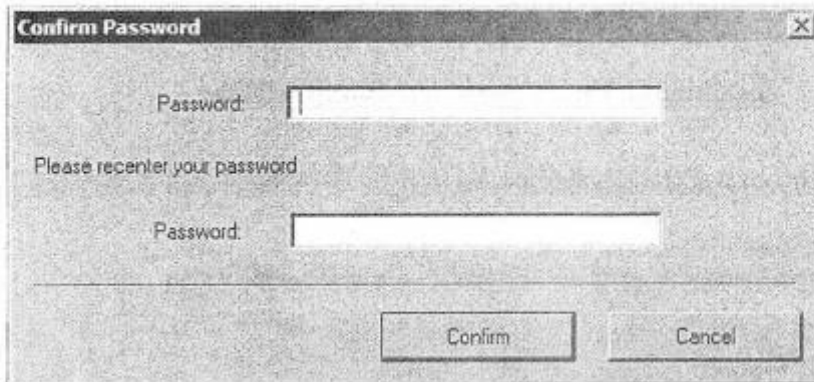
**Note 3 Product ID Validations**  
The ID Validation procedure is required to identify each user's transmitter.

**Note 4 Wireless PC Lock operating manual**  
Please refer to the Explanation section in the functionality pull-down display for detailed operating manual.

Make sure to pay attention to the following pre-cautions:

- (a) If the PC is connected to the USB HUB, use the transformer provided by the vendor to ensure an optimal performance.
- (b) Place the receiver in an area where the EM interference is kept to a minimum. Avoid placing the Wireless PC lock near a metallic surface.

После установки программы Вам будет предложено установить пароль для последующей разблокировки компьютера.



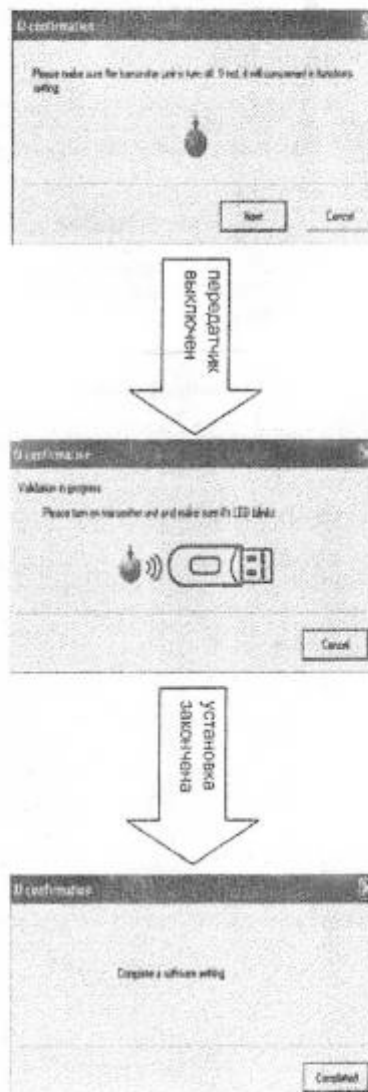
После этого будет произведена проверка работы устройства.

Порядок процедуры:

А. Убедитесь, что передатчик выключен

Б. После успешной установки пароля, всплывающее окно покажет, что проверка устройства в процессе. Далее включите передатчик (нажав кнопку на 3 секунды)

В. После этого всплывающее окно укажет, что процесс закончен.




Программа установлена.

### Использование устройства.

- 1) Включите устройство - на переносном (круглом) модуле сбоку находится рычажок переключения включения/ выключения
- 2) Если вы отойдете с переносным модулем от компьютера на два метра и более – сработает автоблокировка
- 3) Чтобы отключить блокировку и продолжить работу с компьютером, необходимо подойти к компьютеру на расстояние 2м или меньше с переносным (круглым) модулем или ввести пароль, указанный Вами в момент установки\*



- 4) Функция таймера – при нажатии кнопки  на фронтальной части переносного модуля, вы можете задавать время включения автоблокировки (по умолчанию оно равно «0», то есть автоблокировка включается сразу же как только вы отошли на 2м от компьютера или выключили переносной модуль). После нажатия кнопки на экране компьютера вы увидите окно со временем «0:00». Нажимая кнопку несколько раз, выберите интервал времени, через который включится автоблокировка.
  - 5) При выключении переносного модуля или удалении стационарного модуля из USB – включается автоблокировка, для того чтобы ее отключить, необходимо включить переносной модуль, вставить стационарный модуль в USB-разъем или ввести пароль.
- **ВНИМАНИЕ! В СЛУЧАЕ ПОТЕРИ ПЕРЕНОСНОГО МОДУЛЯ, ВЫ СМОЖЕТЕ ПРОДОЛЖИТЬ РАБОТУ С КОМПЬЮТЕРОМ ТОЛЬКО ПОСЛЕ ВВОДА ПАРОЛЯ.**
  - **В СЛУЧАЕ УТРАТЫ ПАРОЛЯ, ДАЛЬНЕЙШАЯ РАБОТА С КОМПЬЮТЕРОМ НЕВОЗМОЖНА!**
  - **КОМПАНИЯ ООО «ПА Контракт Электроника» НЕ НЕСЕТ ОТВЕТСТВЕННОСТИ ЗА ПОТЕРЮ ДОСТУПА К КОМПЬЮТЕРУ, ВЫЗВАННУЮ ПОТЕРЕЙ ПЕРЕНОСНОГО МОДУЛЯ И ЗАБЫТИЕМ ПАРОЛЯ!**

### Техническая поддержка

При обнаружении неисправности, либо при необходимости технической консультации вы можете обратиться к производителю по телефону (495) 234-7766 или по электронной почте: [infomk@masterkit.ru](mailto:infomk@masterkit.ru)

Дополнительную информацию об устройстве можно получить на сайте [www.masterkit.ru](http://www.masterkit.ru)