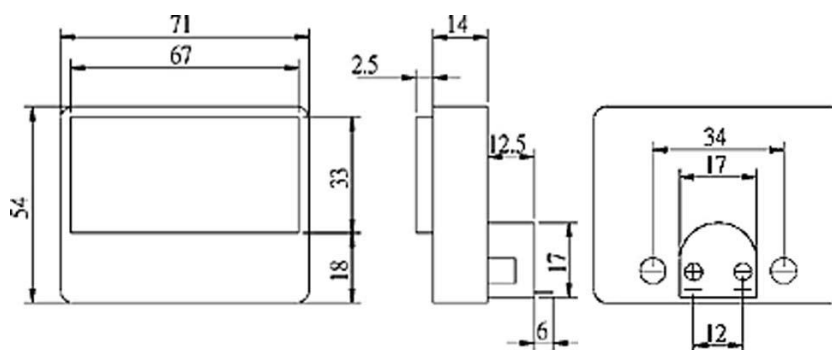
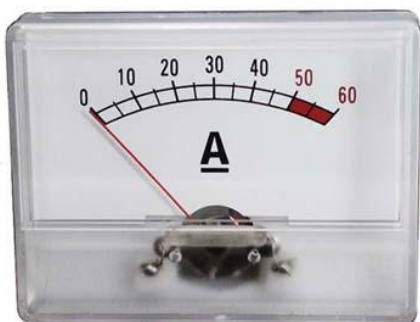


Головка измерительная SD-316A, универсальная

Описание:

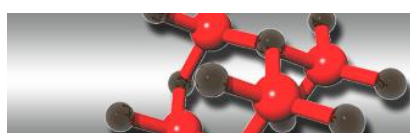
SD-316A измерительная головка : 0 – 60 единиц
Головка для цепей постоянного тока 500 мкА, минимальное: 200 мкА
Внутреннее сопротивление: DCR=650Ω; максимальное: 1500Ω
Размер видимой шкалы 67 x 33 мм
Без подсветки.
Рабочая температура: от -20 до +60 °С



Технические характеристики

- Класс точности - 4,0
- Характер шкалы равномерный.
- Габаритные размеры – 71 x 54 x 29 мм
- масса не более 0,018 кг

Внимание: описание товара носит информационный характер и может отличаться от описания, представленного в технической документации производителя. Убедительно просим Вас при покупке проверять наличие желаемых функций и характеристик.



Сеть магазинов

КВАРЦ

Радиодетали и электронные компоненты

107023, Москва, ул. Буженинова, д. 16
телефон: (495) 963-6120
факс: (495) 963-4994
e-mail: quartz1@quartz1.ru

111123, Москва, шоссе Энтузиастов, д31
телефон/факс: (495) 788-8899 многоканальный
e-mail: mgz@quartz1.ru